

Hvad er effektivitet? ... Og hvad gør forsyningerne effektive?

Præsentation ved Kooperationens Forsyningskonference, 21. marts 2018

Ulrik Jørgensen

DIST centret, Institut for Planlægning

Aalborg Universitet København

Udfordringerne i dagens tema

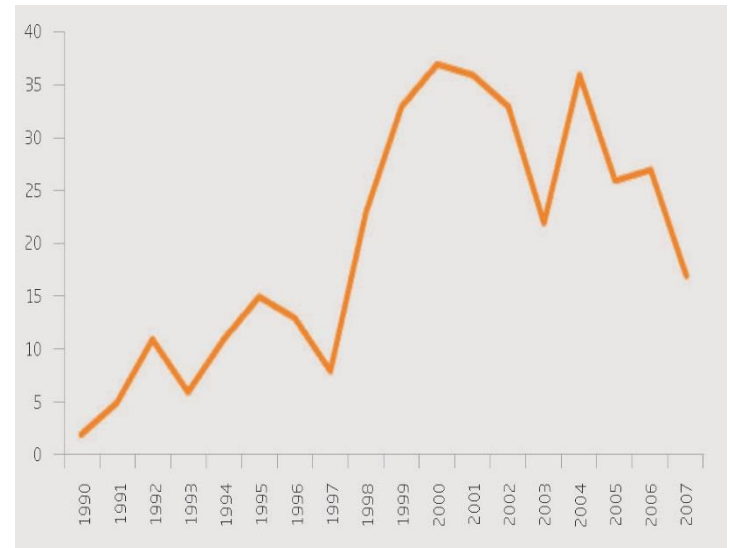
- politisk/ideologisk kontrovers om privatisering og effektivisering
- visioner om lokalt ejerskab og kritik af store bureaukratiske selskaber
- naturlige monopoler og kritiske samfundsopgaver omkring forsyning og bæredygtig omstilling
- økonomiske skel mellem ‘netværk’ og produktion
- ejerskab, politisk kontrol og demokrati som stadig udfordring

Hvad er en infrastruktur?

- institutionelt understøttet forsyning med ydelser som gas, el, vand, varme transport, tele, samt affald og spildevand
- ofte startet af lokale i fællesskaber, som virksomheder eller som offentlige organisationer
- historisk har infrastrukturene været grundlæggende for etableringen af offentlige arbejder
- resultatet af omstillinger omfattende teknologi, professioner, politik og fordeling af ansvar/pligt

Privatisering er ikke en ny ting

- 37 mia.kr. fik staten ved salget af Tele Danmark, Giro Bank, Københavns Lufthavne og Datacentralen
- EU's (anti-national-stat) indre markeds politik og neoliberal tænkning og politik (konkurrencestaten)
- senere 'salget' af kraft-varme værker med henblik på konsolidering

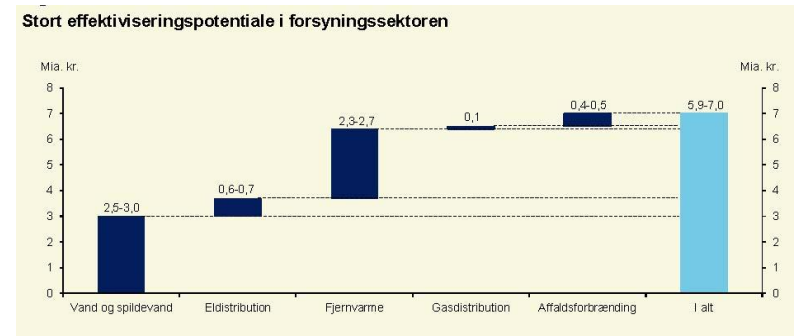


Statsfinansierede konsulenter



Effektivitet og lave priser

- privatisering med argument om at konkurrence vil sikre effektivitet i modsætning til offentlige ejere
- analysemetode: statisk komparativ regnskabsanalyse, hvor det antages, at de ‘billigste’ selskaber kan være reference ‘benchmark’ og dermed grundlag for de ‘dyreste’ selskabers effektivisering
- økonomiske modelberegninger – ikke bredere empiri



Konsolidering og kapitalisering

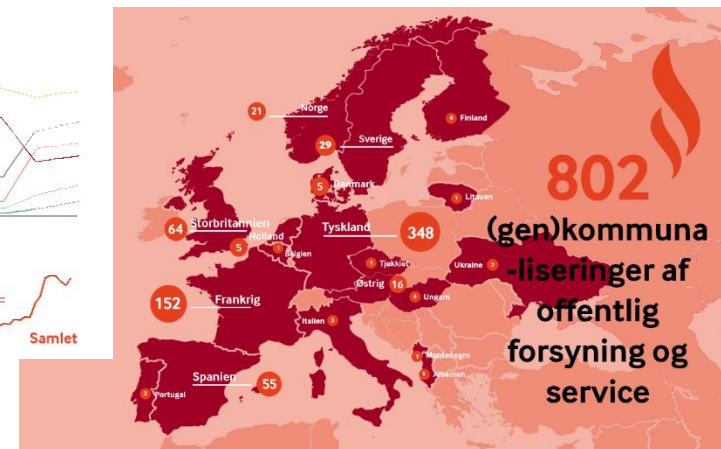
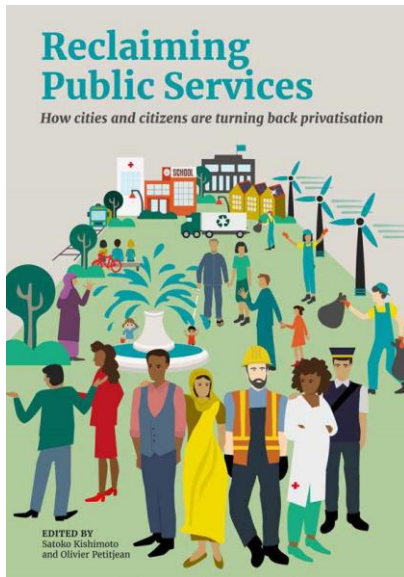
- ‘skjulte’ dagsordener: konsolidering og kapitalisering for at skabe (nye) sikre investeringsobjekter for investorer i en situation med kapitalrigelighed
- samtidig give en værdisætning af selskaberne, så de ved salg kan skabe indtægter for stat (og kommuner)
- i forhold til ‘hvile-i-sig-selv’ princippet skaber det et større fokus på værdisætning af selskabets ‘kapital’
- **UDFORDRING:** andelsejede og kommunale selskaber har lavere priser

Kapitalisering og fordyrelse

- konkurrencen er begrænset, koordinering og evne til omstilling er strategisk mere vigtigt
- regulering af markeder giver problemer for stat og kommuner
- CEVEA påviser fordyrelser, mangel på fleksibilitet, (mis)brug af delvise monopoler samt kapitalisering og krav til profit



Genkommunalisering i andre lande



‘~~N~~ot in my backyard’

- NIMBY bruges ofte som argument imod lokal indflydelse, men historien viser et mere sammensat billede
- vindmøller, vandlaug og lokale krav til omstilling blander sig med grundejer interesser, modstand mod store anlæg (atomkraft, forbrænding, svinefabrikker, etc.) og kontroverser om lokal planlægning
- lokal test i Sydhavnen: varmelagre i gadebilledet

Demokrati, professionalisme

- ikke nogen entydig relation mellem ejerskab og demokratisk indflydelse
- vanskelige balance mellem et 'kompetent' embedsværk og politikere
- betalte poster i bestyrelser som del af politiske kabaler (studehandler)
- svækket kompetence i embedsværket med udskillelse og sammenlægning af forsyninger
- lokalt folkeeje har stor betydning for omstilling

Bæredygtig omstilling

- udfordringer som følge af klimaforandringer og de udfordringer, som det giver for væsentlige dele af den traditionelle forsyning (energi, vand, affald, transport)
- skifte fra forsyningsikkerhed og fokusering på stabile anlæg
- ... til krav om fleksibilitet og øget multifunktionalitet
- markedsgørelse af forsyningens ydelser en udfordring bl.a. grundet 'kannibalisering' for at sænke priser

Tak for opmærksomheden!

Spørgsmål og kommentarer?

Analyserne bag denne præsentation kan findes i
Miljøstrategisk Årsrapport 2017

Jeg har nogle få trykte eksemplarer med, men ellers findes
denne rapport i digital udgave på www.miljoestrategisk.dk